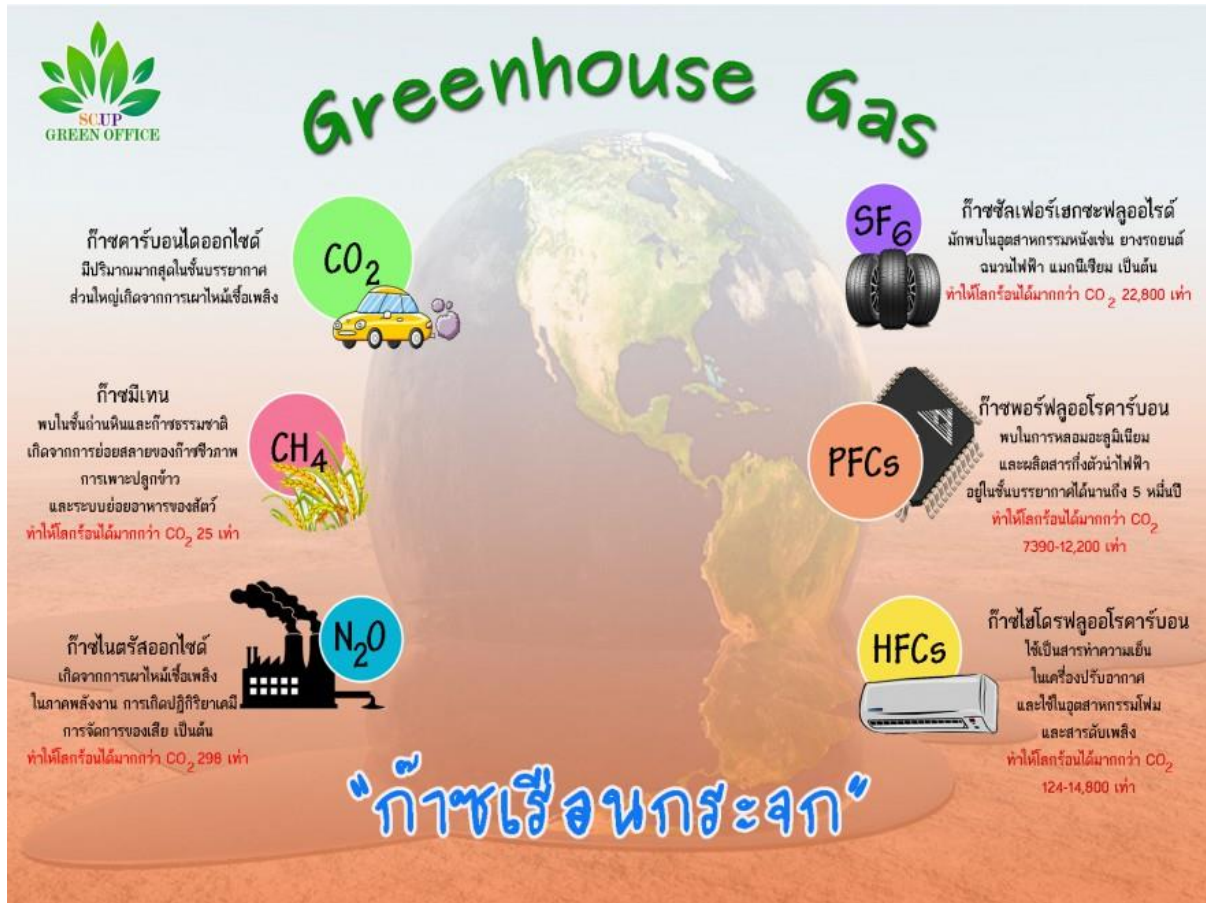


การปลูกจิตสำนึกรักษ์พลังงานและก๊าซเรือนกระจกในองค์กร (Green office)



รูปภาพจาก <http://www.science.up.ac.th/>

สรุปฟังบรรยาย เรื่องการปลูกจิตสำนึกรักษ์พลังงานและก๊าซเรือนกระจกในองค์กร (Green office)

ก๊าซเรือนกระจก คือ ก๊าซที่เป็นองค์ประกอบของบรรยากาศโลกห่อหุ้มโลกไว้เสมือนเรือนกระจก ก๊าซเหล่านี้จำเป็นต่อการรักษาอุณหภูมิของโลกให้คงที่ มีคุณสมบัติดูดซับคลื่นรังสีความร้อน หรือรังสีอินฟราเรตได้ดี ซึ่งอาจแบ่งเป็นก๊าซเรือนกระจกตามธรรมชาติ และก๊าซเรือนกระจกจากภาคอุตสาหกรรม ได้แก่

คาร์บอนไดออกไซด์ เกิดจากการเผาไหม้เชื้อเพลิง

มีเทน เกิดจากการทำปุ๋ยสัตว์ นาข้าว อุตสาหกรรมอาหาร

ไนตรัสออกไซด์ เกิดจากปุ๋ยเคมี อุตสาหกรรมในล่อน

ไฮโดรฟลูออไรด์คาร์บอน เกิดจากภาคอุตสาหกรรม

เปอฟลูออไรด์คาร์บอน เกิดจากภาคอุตสาหกรรม

ซัลเฟอร์เฮกซะฟลูออไรด์ เกิดจากอุตสาหกรรมผลิตไฟฟ้า

ไนโตรเจนไดรอกไซด์ เกิดจากภาคอุตสาหกรรม

การปลูกจิตสำนึกในองค์กรเพื่อรักษพลังงานและก๊าซเรือนกระจกสามารถทำได้โดย

1. ปิดไฟในบริเวณที่ไม่มีการใช้งาน และตอนพักกลางวัน
2. เปิดเครื่องปรับอากาศ 25 องศา
3. ถอดปลั๊กเครื่องใช้ไฟฟ้าออกทั้งหมดเมื่อเลิกใช้งานและหลังเลิกงาน
4. จอดรถบริเวณรอบอาคารให้ดับเครื่องยนต์
5. ลดการใช้ขวดพลาสติกและถุงพลาสติกในอาคาร
6. แยกขยะทุกครั้งก่อนทิ้งออกนอกอาคาร